

REPORT ODBĚRNÉHO MÍSTA - elektřina nízké napětí (NN)

vygenerováno dne: 4.8.2020

adresa OM: Na Valtické 31 A 31 A/641, 69141 Břeclav

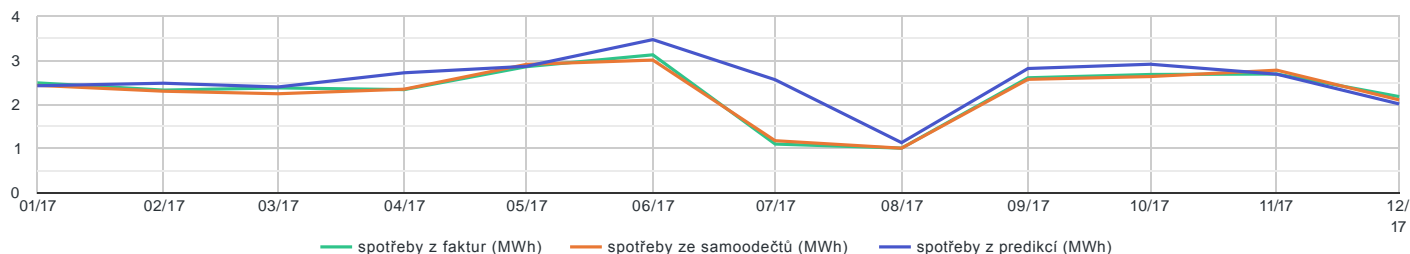
subjekt: Základní škola Břeclav, Na Valtické 31 A

název OM: Na Valtické 31a, 69141 Břeclav

⚡ EAN: 859182400201454478

údaje za období: 1.1.2017 - 31.12.2017

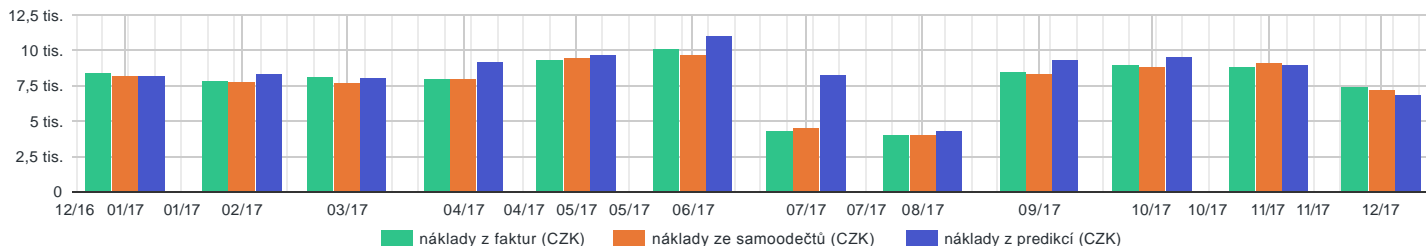
spotřeby



Přehled spotřeb pro období 1.1.2017 - 31.12.2017 (MWh)

měsíc	fakturační			samoodečty			predikce		
	VT (MWh)	NT (MWh)	celkem (MWh)	VT (MWh)	NT (MWh)	celkem (MWh)	VT (MWh)	NT (MWh)	celkem (MWh)
leden 2017	1,858	0,633	2,491	1,807	0,627	2,434	1,799	0,627	2,426
únor 2017	1,687	0,640	2,327	1,677	0,625	2,302	1,832	0,651	2,483
březen 2017	1,783	0,594	2,377	1,668	0,576	2,244	1,736	0,662	2,398
duben 2017	1,742	0,596	2,338	1,760	0,587	2,347	2,065	0,654	2,719
květen 2017	2,083	0,774	2,857	2,121	0,788	2,909	2,229	0,637	2,866
červen 2017	2,263	0,863	3,126	2,180	0,827	3,007	2,513	0,957	3,470
červenec 2017	0,775	0,331	1,106	0,834	0,348	1,182	1,761	0,801	2,562
srpen 2017	0,709	0,305	1,014	0,707	0,305	1,012	0,778	0,360	1,138
září 2017	1,825	0,781	2,606	1,808	0,762	2,570	2,078	0,738	2,816
říjen 2017	2,004	0,677	2,681	1,950	0,683	2,634	2,141	0,772	2,913
listopad 2017	1,939	0,752	2,691	2,005	0,773	2,778	1,997	0,690	2,687
prosinec 2017	1,582	0,598	2,180	1,537	0,568	2,105	1,441	0,573	2,014
celkem (MWh)	20,250	7,544	27,794	20,056	7,471	27,528	22,370	8,122	30,492
porovnání vůči celému období predikce (%)	91	93	91	90	92	90	100	100	100
porovnání vůči stejnému období predikce (%)	91	93	91	90	92	90	100	100	100

náklady



Přehled nákladů pro období 1.1.2017 - 31.12.2017

	fakturace			samoodečty			predikce		
měsíc	komodita (CZK)	distribuce (CZK)	celkem (CZK)	komodita (CZK)	distribuce (CZK)	celkem (CZK)	komodita (CZK)	distribuce (CZK)	celkem (CZK)
leden 2017	2 092	6 345	8 437	2 042	6 175	8 216	2 034	6 192	8 225
únor 2017	1 937	5 916	7 853	1 919	5 837	7 756	2 078	6 291	8 369
březen 2017	2 000	6 129	8 129	1 883	5 827	7 710	1 995	6 055	8 050
duben 2017	1 963	6 026	7 989	1 975	6 067	8 041	2 296	6 885	9 181
květen 2017	2 382	7 010	9 392	2 426	7 117	9 543	2 439	7 290	9 728
červen 2017	2 600	7 525	10 126	2 503	7 250	9 753	2 887	8 222	11 109
červenec 2017	912	3 397	4 308	976	3 558	4 534	2 098	6 210	8 308
srpen 2017	835	3 212	4 047	834	3 208	4 041	931	3 424	4 355
září 2017	2 146	6 359	8 506	2 120	6 266	8 386	2 357	6 973	9 330
říjen 2017	2 253	6 745	8 998	2 207	6 613	8 819	2 435	7 155	9 590
listopad 2017	2 236	6 630	8 865	2 309	6 811	9 120	2 254	6 736	8 990
prosinec 2017	1 815	5 622	7 437	1 756	5 488	7 244	1 670	5 247	6 917
celkem bez DPH (CZK)	23 170	70 916	94 086	22 949	70 215	93 164	25 473	76 679	102 152
DPH (CZK)	4 866	14 892	19 758	4 819	14 745	19 564	5 349	16 103	21 452
celkem s DPH (CZK)	28 036	85 808	113 844	27 768	84 960	112 728	30 822	92 782	123 604
porovnání vůči celému období predikce (%)	91	92	92	90	92	91	100	100	100
porovnání vůči stejnému období predikce (%)	91	92	92	90	92	91	100	100	100

ceny

Přehled cen za dodávku komodity pro období 1.1.2017 - 31.12.2017

	ceny z faktur				ceny dle smlouvy				
měsíc	cena VT (/ 1 MWh)	cena NT (/ 1 MWh)	cena (/ měsíc)	měna	cena VT (/ 1 MWh)	cena NT (/ 1 MWh)	cena (/ měsíc)	měna	porovnání
leden 2017	901	547	1	CZK	901	547	1	CZK	souhlasí
únor 2017	901	547	1	CZK	901	547	1	CZK	souhlasí
březen 2017	901	547	1	CZK	901	547	1	CZK	souhlasí
duben 2017	901	547	1	CZK	901	547	1	CZK	souhlasí
květen 2017	901	547	1	CZK	901	547	1	CZK	souhlasí
červen 2017	901	547	1	CZK	901	547	1	CZK	souhlasí
červenec 2017	901	547	1	CZK	901	547	1	CZK	souhlasí
srpen 2017	901	547	1	CZK	901	547	1	CZK	souhlasí
září 2017	901	547	1	CZK	901	547	1	CZK	souhlasí
říjen 2017	901	547	1	CZK	901	547	1	CZK	souhlasí
listopad 2017	901	547	1	CZK	901	547	1	CZK	souhlasí
prosinec 2017	901	547	1	CZK	901	547	1	CZK	souhlasí

Průměrné ceny pro období 1.1.2017 - 31.12.2017 (CZK / 1 MWh)

	fakturace			samoodečty			predikce		
	komodita	distribuce	celkem	komodita	distribuce	celkem	komodita	distribuce	celkem
leden 2017	840	2 547	3 387	839	2 536	3 375	838	2 552	3 390
únor 2017	832	2 542	3 375	834	2 536	3 369	837	2 534	3 371
březen 2017	841	2 579	3 420	839	2 596	3 435	832	2 525	3 357
duben 2017	839	2 578	3 417	841	2 584	3 425	845	2 532	3 377
květen 2017	834	2 453	3 287	834	2 446	3 279	851	2 543	3 394
červen 2017	832	2 407	3 239	832	2 411	3 243	832	2 369	3 201
červenec 2017	824	3 071	3 896	826	3 010	3 836	819	2 424	3 243
srpen 2017	824	3 168	3 992	824	3 168	3 992	818	3 008	3 827
září 2017	824	2 440	3 264	825	2 437	3 262	837	2 476	3 313
říjen 2017	840	2 516	3 356	838	2 510	3 348	836	2 456	3 292
listopad 2017	831	2 464	3 294	831	2 452	3 283	839	2 507	3 346
prosinec 2017	833	2 579	3 411	834	2 607	3 441	829	2 605	3 434
průměrná cena bez DPH (CZK / 1 MWh)	834	2 551	3 385	834	2 551	3 384	835	2 515	3 350
průměrná cena s DPH (CZK / 1 MWh)	1 009	3 087	4 096	1 009	3 086	4 095	1 011	3 043	4 054

Nemáte nastavené žádné informace o dodavateli v tomto období

Údaje o fakturaci od počátku odběrného místa

stanovení záloh	měsíčně
způsob provádění plateb zálohových faktur	bankovní převod
výše zálohových faktur	100 %
splatnost zálohových faktur	15. den v měsíci
zúčtovací období	rok
způsob provádění plateb faktury	bankovní převod
splatnost faktur	21. dnů po vystavení
způsob zasílání faktur/zálohových faktur	poštou i e-mailem
požadavek na samoodečet	ano

poznámka k fakturaci

korespondenční adresa

Základní škola Břeclav, Na Valtické 31 A, Na Valtické 661/31, 69002 Břeclav

účet pro fakturaci

technické údaje

Přehled technických údajů pro období 1.1.2017 - 31.12.2017

EAN	859182400201454478
distributor	E.ON Distribuce, a.s.
typ měření	neprůběžové měření typu C
termín odečtu měřidla	neuvedeno
datum připojení odběrného místa	neuvedeno
číslo odběrného místa	
číslo elektroměru:	
koeficient elektroměru:	1
plátce sazby daně z komodity	ano
definice skutečné spotřeby odběrného místa <input type="checkbox"/>	faktura
odběrnému místu je fakturováno DPH <input type="checkbox"/>	ano
odběrné místo je zařazeno ve skupině	Město Břeclav - příspěvkové organizace
osoba odpovědná za správu tohoto odběrného místa	neuvedeno
Odběrné místo je zahrnuto do finanční bilance tohoto subjektu.	
Odběrné místo je zahrnuto do energetické náročnosti této budovy.	
Odběrné místo se nepodílí na vytápění této budovy.	

Distribuční sazba pro období 1.1.2017 - 31.12.2017

sazba od	sazba do	distribuční sazba
od počátku místa	doposud	C 25d

Typ a velikost jističe pro období 1.1.2017 - 31.12.2017

jistič od	jistič do	typ a velikost jističe
od počátku místa	doposud	3 f / 100 A

poznámky k odběrnému místu

U tohoto odběrného místa nejsou žádné poznámky.